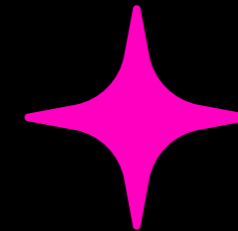


WHAT
THE
FUTURE



La incertidumbre del futuro



El trabajo del futuro se está transformando por la adopción de nuevas tecnologías.

La automatización, la inteligencia artificial y la economía digital están redefiniendo las habilidades y competencias necesarias en el mercado laboral.

Impulsa la demanda de personas profesionistas capacitadas en campos STEM (Ciencia, Tecnología, Ingeniería y Matemáticas; por sus siglas en inglés).

Y la necesidad de habilidades blandas como la creatividad, la adaptabilidad y la resolución de problemas.



El mercado laboral

La “crisis de talento” y la búsqueda incansable de trabajadores que puedan innovar y adaptarse a entornos cambiantes.

La oferta educativa

Es urgente preparar a las juventudes para afrontar estos nuevos desafíos.

Creciente énfasis en la inclusión y la equidad de género para abrir el acceso a oportunidades en estos campos emergentes STEM.

Pocos programas para atender estas necesidades educativas y de aprendizaje.

Enfrentando las **7** crisis colectivas

01

La crisis de salud (física, nutricional, mental) individual y colectiva



02

La crisis económica de la mala distribución de los recursos



03

La crisis climática y el acelerado cambio climático



04

La crisis de los mitos colectivos que ponen en jaque la construcción de una humanidad armoniosa



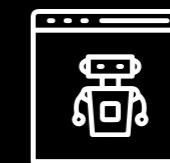
05

La crisis de movilidad social y acceso al bienestar humano



06

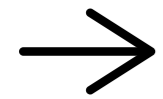
La crisis de tecnología y llegada de la inteligencia artificial (IA)



07

La crisis de interseccionalidad y las herramientas con las que cuentas para afrontar la vida





¿Qué es WTF?

Nuestros objetivos

Nuestra metodología

Nuestros pilares

Nuestras audiencias



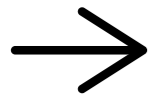
WHAT THE FUTURE

Es una organización educativa que se creó con el objetivo de generar programas de aprendizaje para que las personas puedan adquirir y desarrollar herramientas, así como habilidades blandas y técnicas para adaptarse a la realidad del presente y del futuro.



NUESTROS OBJETIVOS

¿Qué es WTF?



Nuestros objetivos

Nuestra metodología

Nuestros pilares

Nuestras audiencias

- Hacer alcanzable el **bienestar humano** a la mayor cantidad de personas en el mundo a través de la **educación integral**.
- Resignificar la educación como el vehículo para lograr el **desarrollo sostenible** de las personas.
- Redirigir y fortalecer el **papel individual y colectivo** de las personas en sus **esferas sociales**, tales como la pareja, la familia, la escuela, el trabajo y la sociedad en general.
- **Reconstituir el propósito** de las organizaciones educativas y laborales como plataformas para alcanzar el **bienestar personal y colectivo**.



NUESTRA METODOLOGÍA



Recursos analógicos



Recursos digitales

Estrategias de aprendizaje:

Mentorías

Mindfulness

Simulaciones

Metodología experiencial

Proyectos colaborativos

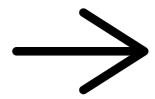
Estudios de caso

Foros de discusión

Sesiones de prácticas de mentoría

¿Qué es WTF?

Nuestros objetivos



Nuestra metodología

Nuestros pilares

Nuestras audiencias

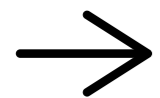


NUESTROS PILARES

¿Qué es WTF?

Nuestros objetivos

Nuestra metodología



Nuestros pilares

Nuestras audiencias

1

DESARROLLO HUMANO SOSTENIBLE



Objetivo:

Resolver la crisis humana actual,
derivado del sistema en el que vivimos



Productos:

Programas diseñados de acuerdo
a las etapas de la vida

2

HABILIDADES DEL FUTURO



Objetivo:

Prevención y transformación anticipada
para la adaptación al futuro



Productos:

Programas que desarrollan:
1. Habilidades humanas (soft skills)
2. Habilidades técnicas del futuro
(hard skills)

1

DESARROLLO HUMANO SOSTENIBLE

Programas que buscan atender las crisis humanas que se presentan en diferentes etapas de la vida.

Esta metodología está basada en tres etapas:

- 1. Quién soy
- 2. A dónde voy
- 3. Cómo llego ahí

✦ Nuevos Programas



Primera infancia e Infancia

- Trabajo en equipo
- Socialización
- Desarrollo de habilidades blandas en la escuela

WHAT THE FUTURE



Adolescencia

- Cómo navegar el cambio
- Inclusión y multiculturalidad
- Cómo administrar mis redes sociales
- Elegir mi carrera del futuro ✦

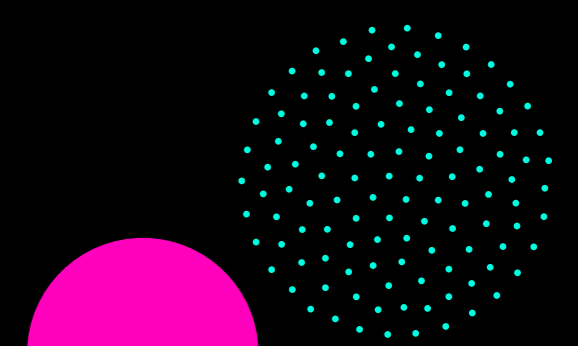


Primera adultez y Adultez

- Adaptarme al mercado laboral del futuro
- Objetivos de Desarrollo Sostenible ✦
- Cómo navegar el cambio
- Desarrollo de habilidades blandas en el trabajo
- Programa de Liderazgo ✦
- Maternidad y paternidad
- Cómo hacer la transición hacia esta etapa de la vida

Adultez madura y tardía

- Reconstruir mis redes sociales
- Diseñar mi siguiente etapa de la vida
- Poner en marcha el propósito de la vida



2

HABILIDADES DEL FUTURO

Programas para desarrollar ambos tipos de habilidades de forma intrínseca.

Buscamos potenciar los perfiles de las personas que buscan su movilidad social y que pueden convertirse en agentes de cambio en cualquier entorno.



WHAT
THE
FUTURE

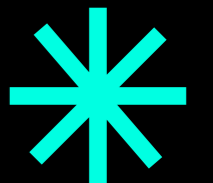


HABILIDADES HUMANAS:

- Adaptación al cambio
- Colaboración
- Conducta ética
- Creación y desarrollo de ideas
- Creatividad
- Curiosidad intelectual
- Descubrimiento
- Empatía
- Establecimiento de metas
- Experimentación
- Flexibilidad mental
- Influencia
- Iniciativa personal
- Innovación
- Inteligencia emocional
- Liderazgo
- Manejo de la energía
- Manejo del tiempo
- Pensamiento colectivo
- Persistencia
- Proactividad
- Resiliencia
- Resolución de problemas
- Sentido de propósito
- Tolerancia a la frustración
- Toma de decisiones
- Trabajo en equipo

HABILIDADES TÉCNICAS DEL FUTURO:

- Administración del riesgo
- Inteligencia artificial
- Capacitación técnica de valor con base en el trabajo del futuro
- Comunicación verbal y no verbal
- Diseño e implementación de modelos de negocio
- Herramientas digitales
- Herramientas digitales para comunidades vulnerables
- Micro maestrías
- Planeación estratégica
- Realidad virtual

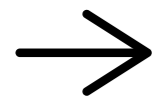


¿Qué es WTF?

Nuestros objetivos

Nuestra metodología

Nuestros pilares



Nuestras audiencias



NUESTRAS AUDIENCIAS



Personas

Adolescentes, personas jóvenes adultas, así como madres y padres de familia que están buscando una vida con propósito.



Instituciones educativas

Que están buscando programas a la vanguardia para el desarrollo holístico de su estudiantado.



Organizaciones y empresas

Que tienen interés en ser una plataforma para el desarrollo integral de sus colaboradores y promover un liderazgo positivo.





WHAT THE FUTURE

@wtfeducacion

www.wtfeducacion.com

CONTÁCTANOS:



Karla Huerta

karla@wtfeducacion.com

+52 (55) 2880 0733



Gerardo Sánchez Trejo

gerardo.sanchezt@wtfeducacion.com

+52 (55) 4010 4627



Ana Laura Baños

analaura.banos@wtfeducacion.com

+52 (55) 2728 3618

